

EXPLICACIONES DE LAS FIGURAS EN EL TEXTO

	Página
Fig. 1) <i>Protocycloceras stefaninii</i> CECIONI n. sp. HOLOTIPO nº G 4 — sección transversal, x 1 (a), y posición de las galerías, x 2,7 (b)	80
Fig. 2) <i>Protocycloceras stefaninii</i> CECIONI n. sp. HOLOTIPO nº G 4 — sección longitudinal lateral, x 3.	
Fig. 3) <i>Protocycloceras stefaninii</i> CECIONI n. sp.	80
PARA-METATIPO nº G 6 — sección longitudinal lateral. x 32	82
Fig. 4) <i>Protocycloceras stefaninii</i> CECIONI n. sp.	83
PARATIPO nº Lc 35 — sección transversal, x 1	83
Fig. 5) <i>Protocycloceras stefaninii</i> CECIONI n. sp. PARATIPO nº Lc 33 — sección transversal, x 1	83
Fig. 6) <i>Protocycloceras stefaninii</i> CECIONI n. sp. PARATIPO nº Lc 37 — sección transversal, x 1 (a), y de- talle del cuello septal, x 10 (b)	84
Fig. 7) <i>Protocycloceras stefaninii</i> CECIONI n. sp. PARATIPO nº Lc 36 — sección longitudinal lateral, x 5	84
Fig. 8) <i>Protocycloceras stefaninii</i> CECIONI n. sp. PARATIPO nº 44 — detalle de la estructura sifonal, x 12	85
Fig. 9) <i>Protocycloceras harringtoni</i> CECIONI n. sp. HOLOTIPO nº 12 a — sección transversal, x 1	86
Fig. 10) <i>Protocycloceras harringtoni</i> CECIONI n. sp. PARA-METATIPO nº Lc 34 — sección transversal, x 1	86
Fig. 11) <i>Protocycloceras</i> cgr. <i>harringtoni</i> CECIONI EJEMPLAR nº Lc 27 — sección transversal, x 1	86
Fig. 12) <i>Protocycloceras bonarellii</i> CECIONI n. sp. HOLOTIPO nº Lc 3 — sección transversal, x 1	88
Fig. 13) <i>Protocycloceras bonarellii</i> CECIONI n. sp. PARATIPO nº 2 — sección transversal, x 1	88
Fig. 14) <i>Protocycloceras bonarellii</i> CECIONI n. sp. PARATIPO nº ? 2 — sección longitudinal dorso-ventral de la estructura sifonal y posición de las galerías, x 4	89
Fig. 15) <i>Protocycloceras</i> sp. [1] EJEMPLAR nº Lc 58 — región lateral derecha del sifón, x 4	90
Fig. 16) <i>Protocycloceras</i> sp. [1] EJEMPLAR nº Lc 59 — sección longitudinal de la estruc- tura sifonal, x 6	90
Fig. 17) <i>Protocycloceras</i> sp. [2] EJEMPLAR nº Lc 1-2 — estructura sifonal, x 15	92
Fig. 18) <i>Protocycloceras</i> sp. [3] EJEMPLAR nº Lc 37 a — estructura sifonal, x 11	92
Fig. 19) <i>Desloceras floweri</i> CECIONI n. sp. GENOTIPO nº ? 1 — sección transversal, x 1	95
Fig. 20) <i>Cyclostomiceras depressius</i> CECIONI n. sp. HOLOTIPO nº Q. 576 — sección transversal, x 2,5	97
Fig. 21) <i>Cyclostomiceras depressius</i> CECIONI n. sp. HOLOTIPO nº Q 576 — sección longitudinal lateral de la estructura sifonal.	97
Fig. 22) <i>Paraecyclostomiceras floweri</i> CECIONI n. sp. GENOTIPO nº Lc 49 — sección transversal, x 2,5	99
Fig. 23) <i>Paraecyclostomiceras floweri</i> CECIONI n. sp.	

	GENOTIPO n° Lc 49 — sección longitudinal dorso ventral de la estructura sifonal, x 8	100
Fig. 24)	<i>Paracyclostomiceras floweri</i> CECIONI n. sp. Genotipo n° Lc 49 — detalle de la estructura sifonal, x 16	101
Fig. 25)	<i>Paracyclostomiceras depressum</i> CECIONI n. sp. HOLOTIPO n° G 5 — sección transversal, x 1	101
Fig. 26)	<i>Paracyclostomiceras depressum</i> CECIONI n. sp. HOLOTIPO n° G 5 — sección longitudinal lateral de la estructura del sifón, x 3,2	101
Fig. 27)	<i>Paracyclostomiceras depressum</i> CECIONI n. sp. HOLOTIPO n° G 5 — detalle del cuello septal y de los anillos conectantes, en corte delgado	101
Fig. 28)	<i>Paracyclostomiceras depressum</i> CECIONI n. sp. HOLOTIPO n° G 5 — detalle de otros cuellos septal	102

LAMINA I



6



1



2

3



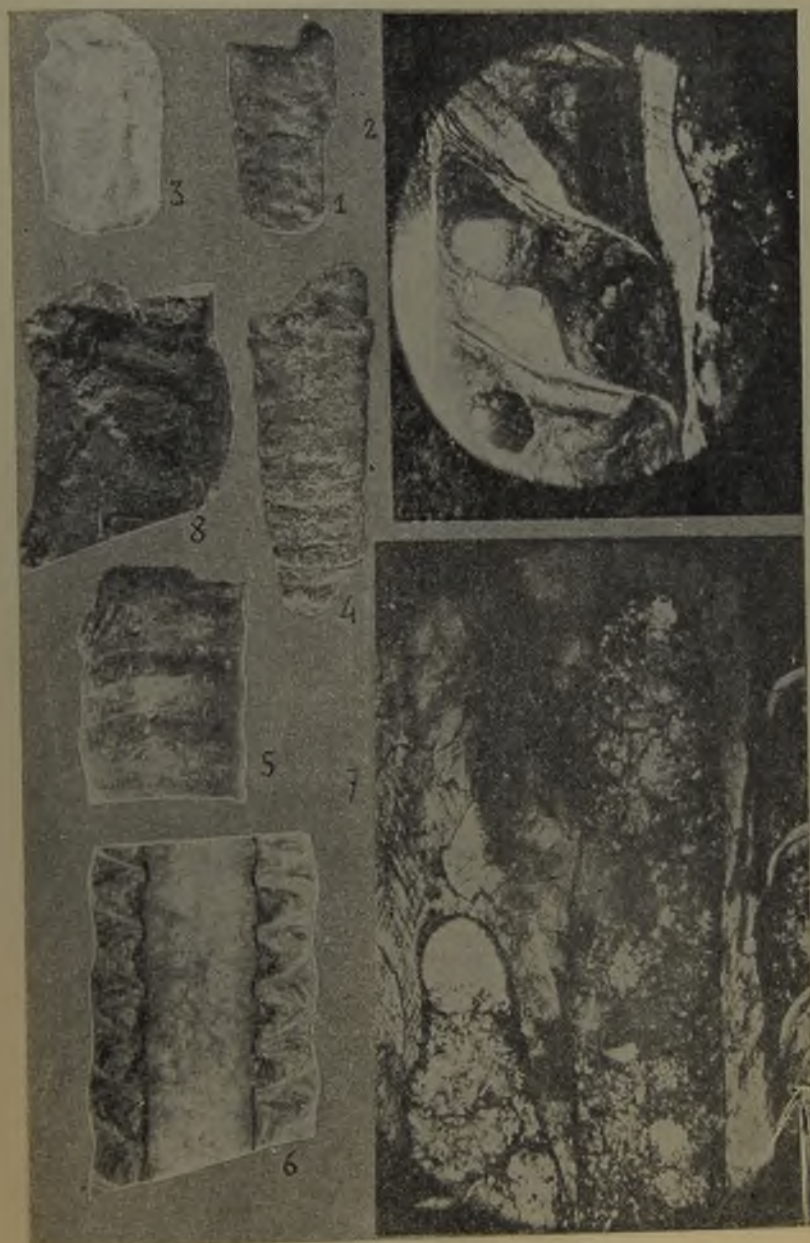
4



5



LAMINA II



LAMINA III

